

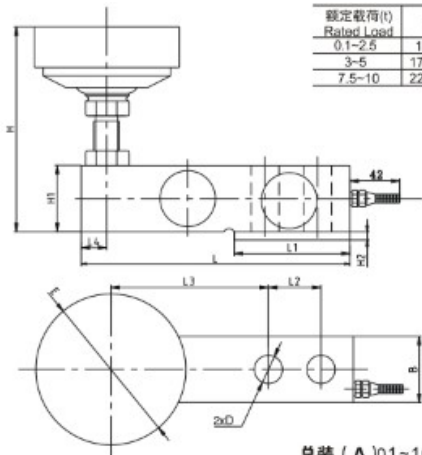
WMR23 Montageset voor SHEARBEAM LOADCEL



WMR23 Montageset:

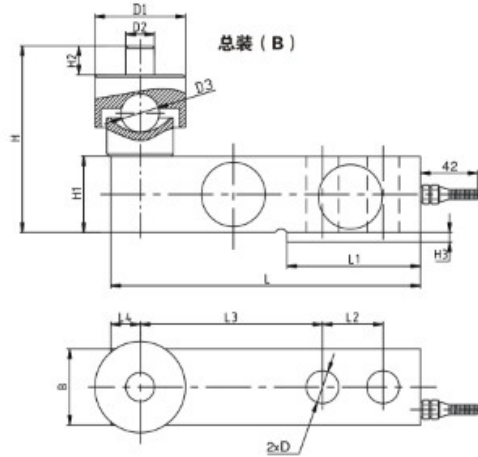
Wij adviseren voor deze weging de WMR23 montageset voor buigstaafofnemer. Dit is een RVS set voor loadcel met een NMI toelating, tot 4000 delen. Dit montage set heeft een zij afsteuning door middel van stabilisator stang. Uitstekend geschikt voor grote weegplateau's en bunkerwegingen.

Beschermingsklasse : IP68
Capaciteit : 0.5, 1, 2, 5 ton
Loadcell type : shear beam , C3 OIML R60
Materiaal : Stainless steel 17-4PH
Hoogte met montageset : 70 tot 90mm, afhankelijk welke loadcell/capaciteit



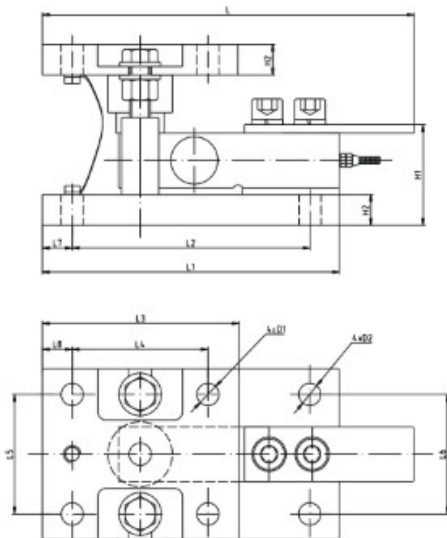
额定载荷(t) Rated Load	L	L1	L2	L3	L4	B	H	H1	H2	H3	D	D1	D2	D3
0.1-2.5	130	53.5	25.4	76.2	12.7	31.8	77.8	31.8	12	4	φ13	φ38	φ12	S φ16
3-5	171.5	72.5	38.1	95.3	19	38.1	94.1	38.1	10	6	φ20	φ50	φ16	S φ20
7.5-10	225.5	102	50.8	124	25.3	50.8	130	50.8	10	8	φ27	φ64	φ20	S φ32

总装 (B) 0.1-10t钢球压头 附件 Installation B :feet

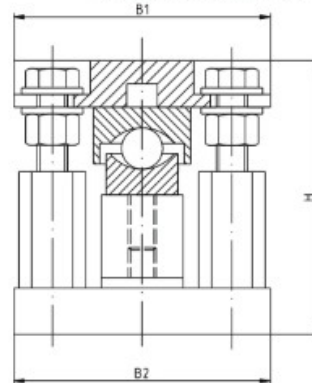


总装 (A) 0.1-10t活动压头附件
Installation A :feet

额定载荷(t) Rated Load	L	L1	L2	L3	L4	B	H	H1	H2	D	E
0.1-2.5	130	53.5	25.4	76.2	12.7	31.8	85-90	31.8	4	φ13	φ62
3-5	171.5	72.5	38.1	95.3	19	38.1	104-114	38.1	6	φ20	φ62
7.5-10	225.5	102	50.8	124	25.3	50.8	132-144	50.8	8	φ27	φ80

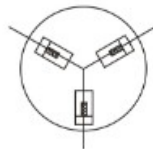


总装 (D) 称重模块
Installation(D) weighing module

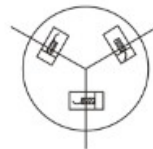


额定载荷(t) Rated Load	H	H1	H2	B1	B2	D1	D2	L	L1	L2	L3	L4	L5	L6	L7	L8
0.1-2.5	106	58	18	100	100	φ13	φ13	210	175	140	116	80	70	70	17.5	18
3-5	135	69.1	23	150	150	φ17	φ17	270	235	200	150	100	90	90	15	25
7.5-10	185.3	91.3	29.2	180	180	φ26	φ26	345.2	310	250	210.4	150.4	110	110	30	30

0.1-5t 称重模块
Weighing module installation



径向安装 Radial mounting



切向安装 Cutting mounting



矩形安装 Rectang mounting